

# Mapa do celów projektowych SKALA 1:500

ark. mapy 7.139.27.14.4.4

Woj. świętokrzyskie  
Powiat: sandomierski  
Miasto: 260901-1 Sandomierz  
Obręb: 0001 Kamień Plebański  
Obiekt: ul. Błonie dz.209/3

Projekt zagospodarowania działki  
Działka nr 209/3, 209/1 Kamień Plebański  
Gmina Sandomierz  
Inwestor: Gmina Miejska Sandomierz  
Pl. Poniatowskiego 3  
27-600 Sandomierz

IZPG : GK.6640.718.2017  
Układ współrzędnych prostokątny płaski : 2000 / 7  
Układ wysokości : Kronsztadt 86  
Mapa została wykonana bez ustalenia obciążeń gruntowych

Wykonawca : Usługi Geodezyjne – Artur Majkut  
Mapę niniejszą wykonał : Stanisław Majkut nr upr.3669 /1,3/

Wykonano: 24.05.2017r.

GEODETA UPRAWNIONY

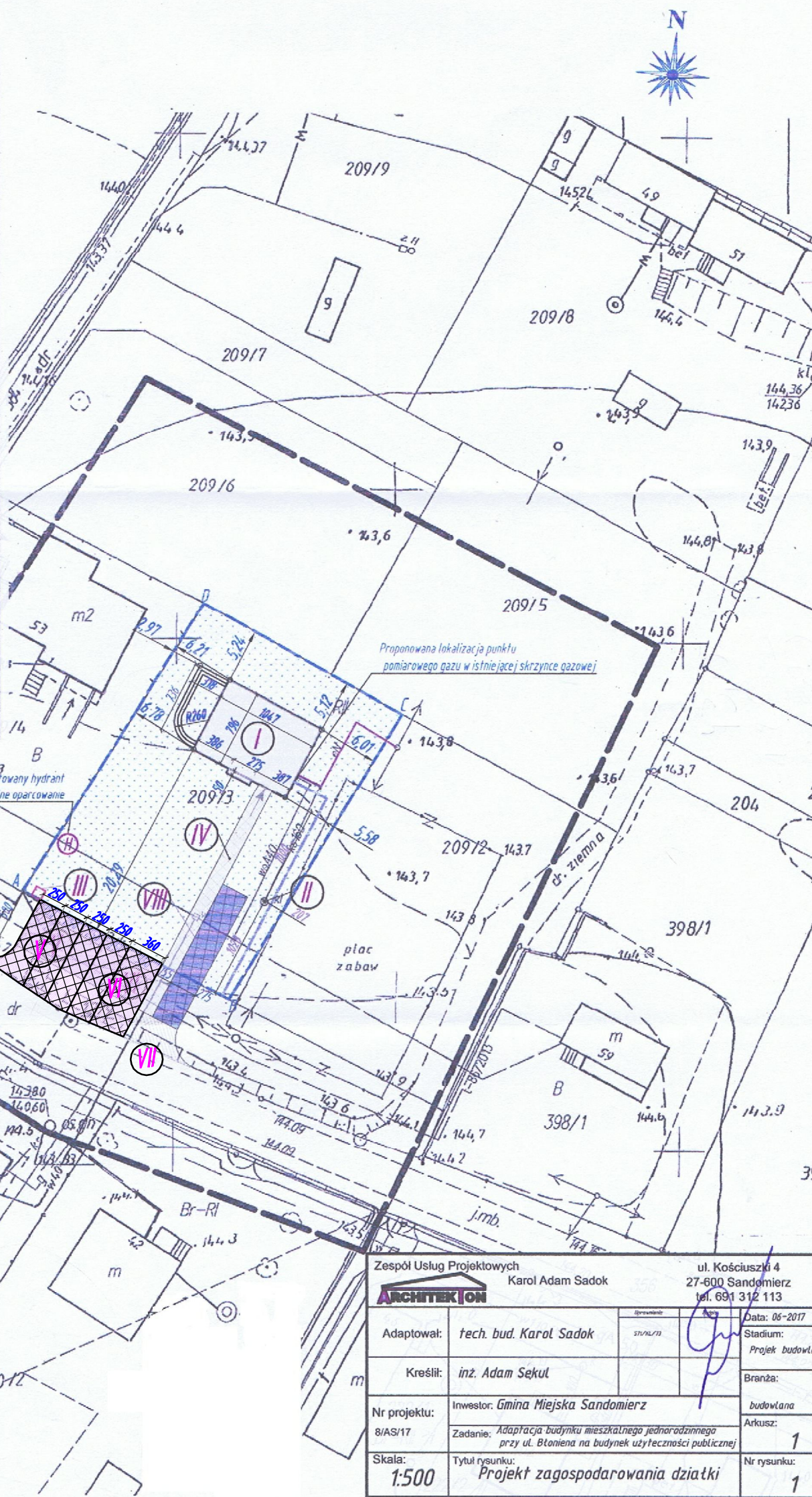
Stanisław Majkut  
27-600 Sandomierz  
ul. J. Majkowskiego 3  
11-000 8889

Poświadczam, że niniejszy dokument został opracowany w wyniku prac geodezyjnych i kartograficznych, których rezultaty zawiera operat techniczny wpisany do ewidencji materiałów państwowego zasobu geodezyjnego i kartograficznego

Organ prowadzący państwowy zasób geodezyjny i kartograficzny	Starosta Sandomierski Powiatowy Ośrodek Dokumentacji Geodezyjnej i Kartograficznej w Sandomierzu
Identyfikator ewidencyjny materiału zasobu - operatu technicznego	P.2605.2017.626
Data wpisania operatu technicznego do ewidencji	25.05.2017
Imię, nazwisko i podpis osoby reprezentującej organ	KIEROWNIK POWIATOWEGO OŚRODKA Dokumentacji Geodezyjnej i Kartograficznej mgr inż. Robert Jarosz

## Legenda:

I	Budynek podlegający adaptacji	
II	Zbiornik szczelny na nieczystości płynne	
III	Przesuwny pojemnik na nieczystości stałe	
IV	Chodnik 29.19 m <sup>2</sup>	29.19 m <sup>2</sup>
V	Miejsca parkingowe	
VI	Miejsce parkingowe niepełnosprawni	
VII	Zjazd na działkę	178.59 m <sup>2</sup>
VIII	Utworzony dojazd do szamba	
---	Granice działki inwestora nr 209/3	
→	Wejścia do budynku	
---	Istniejący przyłącz energetyczny	
---	Istniejący przyłącz wody	
---	Proponowany przebieg przyłącza gazowego	
---	Istniejący przyłącz kanalizacji sanitarnej	



Zespół Usług Projektowych ARCHITEKTON		ul. Kościuszk 4 27-600 Sandomierz tel. 691 312 113	
Adaptował:	tech. bud. Karol Sadok	Stwierdził:	
Kreślił:	inż. Adam Sekul	Data:	06-2017
Nr projektu:	Inwestor: Gmina Miejska Sandomierz	Stadium:	Projekt budowlany
8/AS/17	Zadanie: Adaptacja budynku mieszkalnego jednorodzinnego przy ul. Błoniena na budynek użyteczności publicznej	Branża:	budowlana
Skala:	1:500	Arkusze:	1
Tytuł rysunku: Projekt zagospodarowania działki		Nr rysunku:	1